



## Système de fixation

### Theta bac aluminium



*Le Theta permet d'intégrer facilement des modules photovoltaïques dans des toits de bâtiments anciens et neufs quel que soit le type de couverture.*

Le Theta est monté sur la charpente existante et remplace la couverture de toit classique.

#### Étanchéité éprouvée

Le Theta a la particularité d'utiliser des éléments de couverture reconnus et éprouvés. Notre solution d'intégration assure l'étanchéité de la couverture tout en permettant une ventilation arrière optimale des modules PV.

#### Liberté de disposition

Le toit ou des parties de la surface du toit peuvent être recouverts de modules. En principe, toutes les dispositions de modules connectés sont possibles. Il est également possible d'intégrer des lucarnes et fenêtres en toiture.

#### Aspect esthétique

Le Theta s'intègre harmonieusement dans la couverture existante.

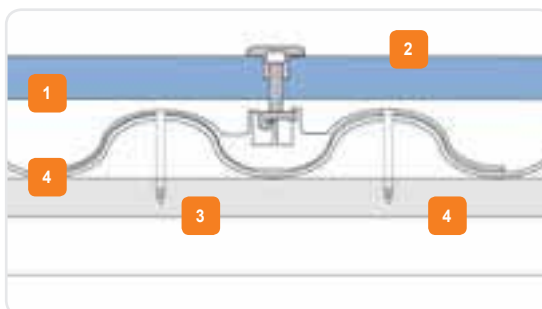
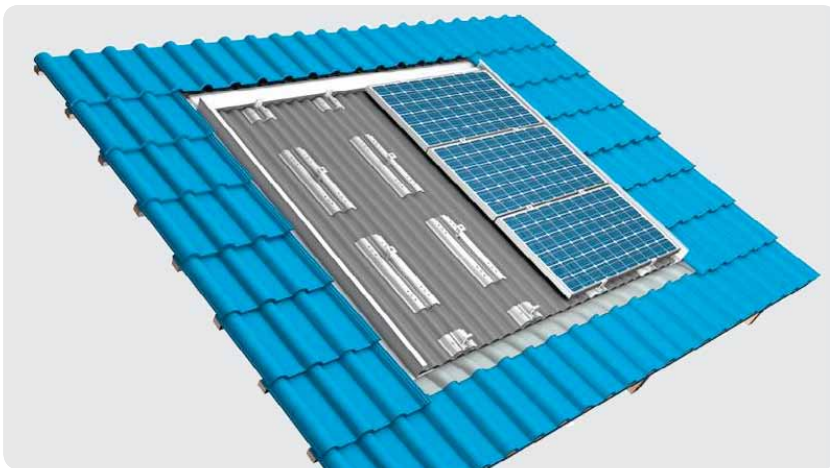
#### Haute sécurité

A l'aide du logiciel de configuration de Mounting Systems, la liste de composants standards se calcule en quelques minutes, y inclue la vérification et documentation statique du système, en accord avec les normes actuelles pertinentes au site du projet.

#### Durée de vie maximale

Les profilés, tôles et petites pièces utilisés sont en matériaux recyclables et ont été sélectionnés pour leur résistance élevée à la corrosion (aluminium et acier inoxydable).

Données techniques	Theta bac aluminium
Lieu d'emplacement	Toit incliné, intégration dans le toit
Couverture du toit	Indifférente
Inclinaison du toit	10° à 45° (supérieure sur demande)
Modules photovoltaïques	Encadrés, non-cadrés
Montage	Plane
Configuration du champ photovoltaïque	Toutes dispositions de modules connexes possibles, ainsi qu'intégration de lucarnes et fenêtres en toiture (après vérification préalable).
Orientation des modules	Portrait, paysage
Taille du champ des modules	Indifférente
Lieu d'emplacement du champ des modules	Libre
Structure de la toiture	Liteaux horizontaux tels que pour une couverture de tuile
Normes	Eurocode 9, DIN V ENV 1999-1-1 : Conception et dimensionnement de structure en aluminium
Profilés de support	Aluminium extrudé EN AW 6063 T66
Petites pièces	Acier inoxydable (V2A)
Tôles de raccordement	Aluminium
Tôle ondulée	Aluminium
Fermeture inférieure	MetallRoll
Joints	EPDM
Couleur	Profilés / tôles : nature MetallRoll : rouge
Garantie	10 ans de garantie



1	Module PV
2	Attache de module
3	Adaptateur pour pose en paysage
4	Tôle ondulée
5	Charpente du toit/liteau

**Besoin de plus d'informations ?**  
Contactez-nous dès maintenant !

Internet : <http://www.elysun.fr>  
E-mail : [contact@elysun.fr](mailto:contact@elysun.fr)  
Tél : 0970 447 464